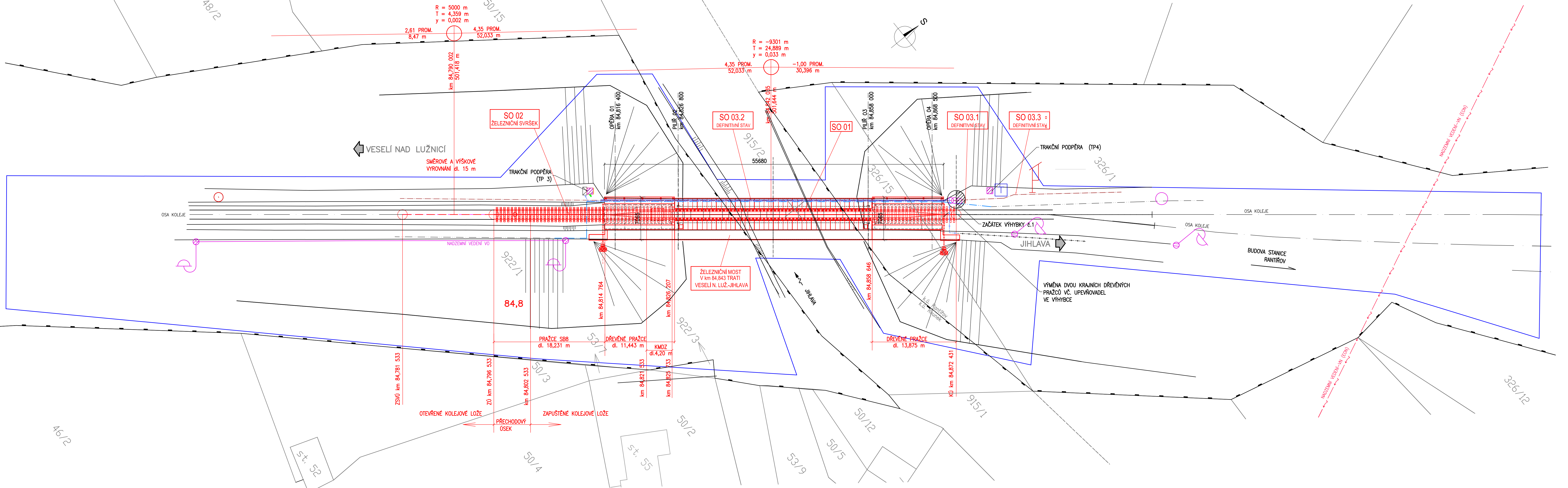
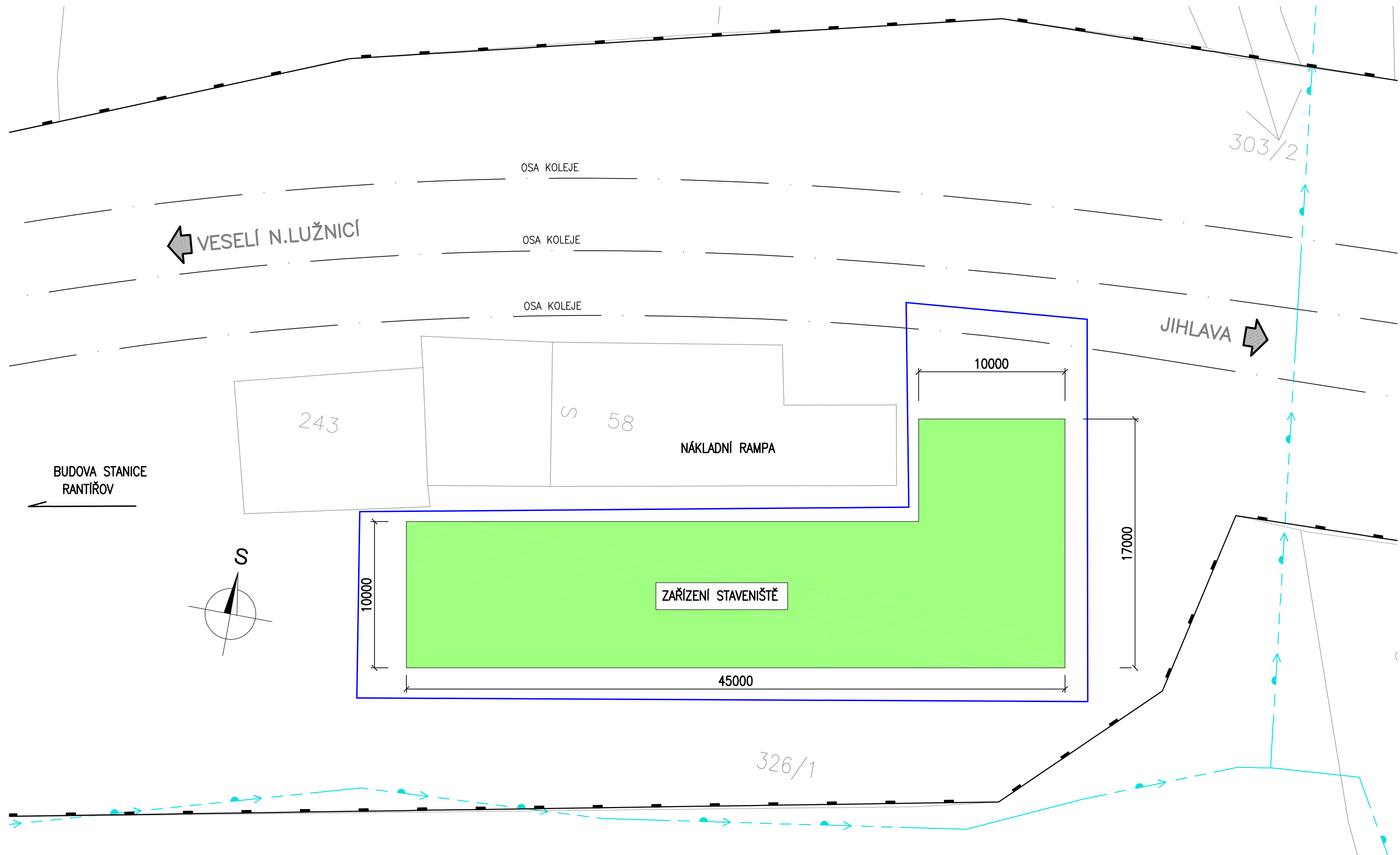


KOORDINAČNÍ SITUACE 1:250



SITUACE (ŽS RANTÍŘOV) 1:250



LEGENDA PODZEMNÍCH SÍTÍ

- KABEL SDC-SSZT
- KABEL SDC-SEE
- OPTICKÝ KABEL ČD-TELEMATIKA
- VODOVOV

LEGENDA

- HRANICE KN
- HRANICE DRAŽNÍHO POZEMKU
- HRANICE DOČASNÉHO ZÁBORU POZEMKŮ
- ZÁŘÍZENÍ STAVENIŠTĚ

SEZNAM OBJEKTŮ

- SO 01 - ŽELEZNIČNÍ MOST
- SO 02 - ŽELEZNIČNÍ SVRŠEK
- SO 03 - ÚPRAVA KABELŮ
- SO 03.1 - Přeložka kabelů SŽDC-SDC SSZT
- SO 03.2 - Přeložka kabelů SŽDC-SDC SEE
- SO 03.3 - Úprava kabel ČD-Telematika

ÚV: 1801 - Veselí n/Lužnicí - Jihlava		Souřadnicový systém - JTSK			
DÚ: 30 - Kostelec u Jihlavy - Rantířov		Výškový systém - Balt p.v.			
Akce		Část dokumentace			
Rekonstrukce mostu v km 84,843 trati Veselí nad Lužnicí - Jihlava		C			
Investor		SPRÁVA ŽELEZNIČNÍ DOPRAVNÍ CESTY, s.o. STAVEBNÍ SPRÁVA PLZEŇ Purkyňova 22, 304 88 Plzeň			
					
	Navrhl	Ing. Štáls		Objednatel	SŽDC SS Plzeň
	Vypracoval	Vyskočilová		Zak. číslo	10PL11019
	Zodp. projektant	Ing. Štáls		Datum	12/2011
	Tech. kontrola	Ing. Pouták		Stupeň	PROJEKT
	Název části :	Situace stavby		Měřítko	1:250
	Zhotovitel:	Příloha :	KOORDINAČNÍ SITUACE	Č. přílohy	Paré
				C.2	
Valbek, spol. s r.o., středisko Plzeň Purkyňova 11 308 00 Plzeň					